

# PARIS, CAPITALE MONDIALE DU TOURISME

KAP'S

## Activité 1 : AVANT LA VIDÉO

1. Quel(s) pays/Quelle(s) ville(s) est-ce que vous souhaitez visiter ? Pourquoi ? Discutez avec votre voisin(e).



Exemple : je souhaite visiter l'Espagne.

J'aime le soleil et la plage et j'adore Madrid !

2. Où est-ce que vous allez en vacances avec votre famille ? Qu'est-ce que vous faites en vacances ? Discutez avec votre voisin(e).



Exemple : Je vais en vacances en Autriche avec ma famille.

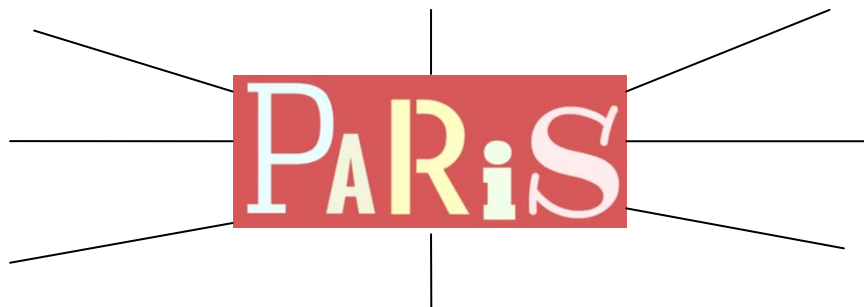
Nous faisons du sport et nous jouons dans la nature.

3. À quels mots est-ce que vous associez les vacances ?

La ville      la culture      le sport      la nature      les monuments      le plaisir (Spaß)

les musées      dormir (schlafen)      manger      la famille      les ami(e)s      la mer      ... ?

4. À quels mots est-ce que vous associez la ville de Paris ?



---

## Activité 2 : PENDANT LA VIDÉO (sans l'image)

---

### Première écoute du document:

1. Avec \_\_\_\_\_ millions de touristes par an, la ville de Paris est championne du tourisme mondial.
2. Le top 4 des monuments de Paris :

N°4 : la \_\_\_\_\_ : c'est le symbole de \_\_\_\_\_.

N°3 : \_\_\_\_\_ : c'est un très grand \_\_\_\_\_.

N°2 : le \_\_\_\_\_ : c'est un célèbre \_\_\_\_\_.

N°1 : avec \_\_\_\_\_ millions de visiteurs pas an, le n°1 des monuments est \_\_\_\_\_.

### Deuxième écoute du document :

1. Entourez la bonne réponse :

La tour Eiffel mesure **304 - 324** mètres.

La tour Eiffel a **700 - 1700** marches (Stufen).

**7 - 17** millions de touristes visitent la tour Eiffel chaque année.

2. Qu'est-ce qu'on apprend sur le château de Versailles ? Notez ce que vous comprenez.

---

---

---

---

---

3. Qu'est-ce qu'on peut voir dans le musée du Louvre ? 3 réponses.

a. \_\_\_\_\_

b. \_\_\_\_\_

c. \_\_\_\_\_

### Activité 3 : PENDANT LA VIDÉO (avec l'image)

1. Faites correspondre les chiffres aux images correspondantes :



•

•

•

•

•

•

•

•

**324 MÈTRES**

**30 MILLIONS**

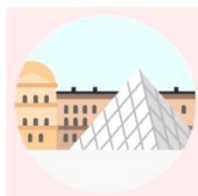
**14 MILLIONS**

**2300 PIÈCES** RÄUME

2. Comment est-ce que s'appellent ces curiosités du musée du Louvre ?



la Joc\_\_de



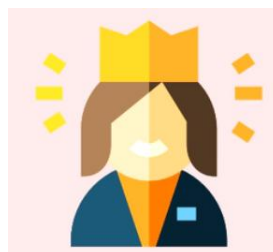
la p\_ram\_de de gl\_ce



la vé\_us de Mil\_

3. À quel monument est-ce que les images suivantes font référence ? Justifiez votre réponse.




## Activité 4 : APRÈS LA VIDÉO

1. À vous de jouer ! Faites le top 4 des monuments dans votre ville ou dans la capitale de votre pays.



2. Organisez maintenant une visite interactive de ces 4 monuments pour des touristes francophones. Les autres membres de la classe jouent le rôle des touristes et vous posent des questions.



**Exemple :** c'est la « Fernsehturm ». Elle est à Berlin.

- Est-ce que la Fernsehturm est grande ?
- Oui, elle fait 368 mètres !

3. Avec votre classe, vous organisez une excursion à Paris, Avec votre voisin(e), faites l'emploi du temps d'une journée idéale à Paris.

## VOUS VOULEZ ALLER À PARIS ?

Exemple :

8h : petit-déjeuner

9h 30 : visite du musée du Louvre

12 :30 : ...

4. Réalisez une infographie : votre ville en chiffres !

