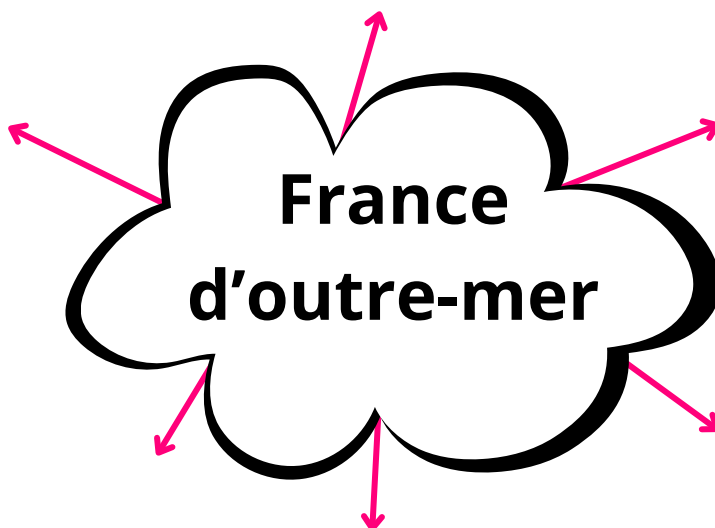


---

## Activité 1 : Avant la vidéo

---

1. Nuage de mots. À quoi penses-tu lorsque l'on te dit "la France d'outre-mer" ? Écris tous les mots auxquels tu penses.



2. As-tu déjà voyagé en France d'outre-mer ? Si oui, explique comment s'est passé ton voyage.

.....  
.....  
.....

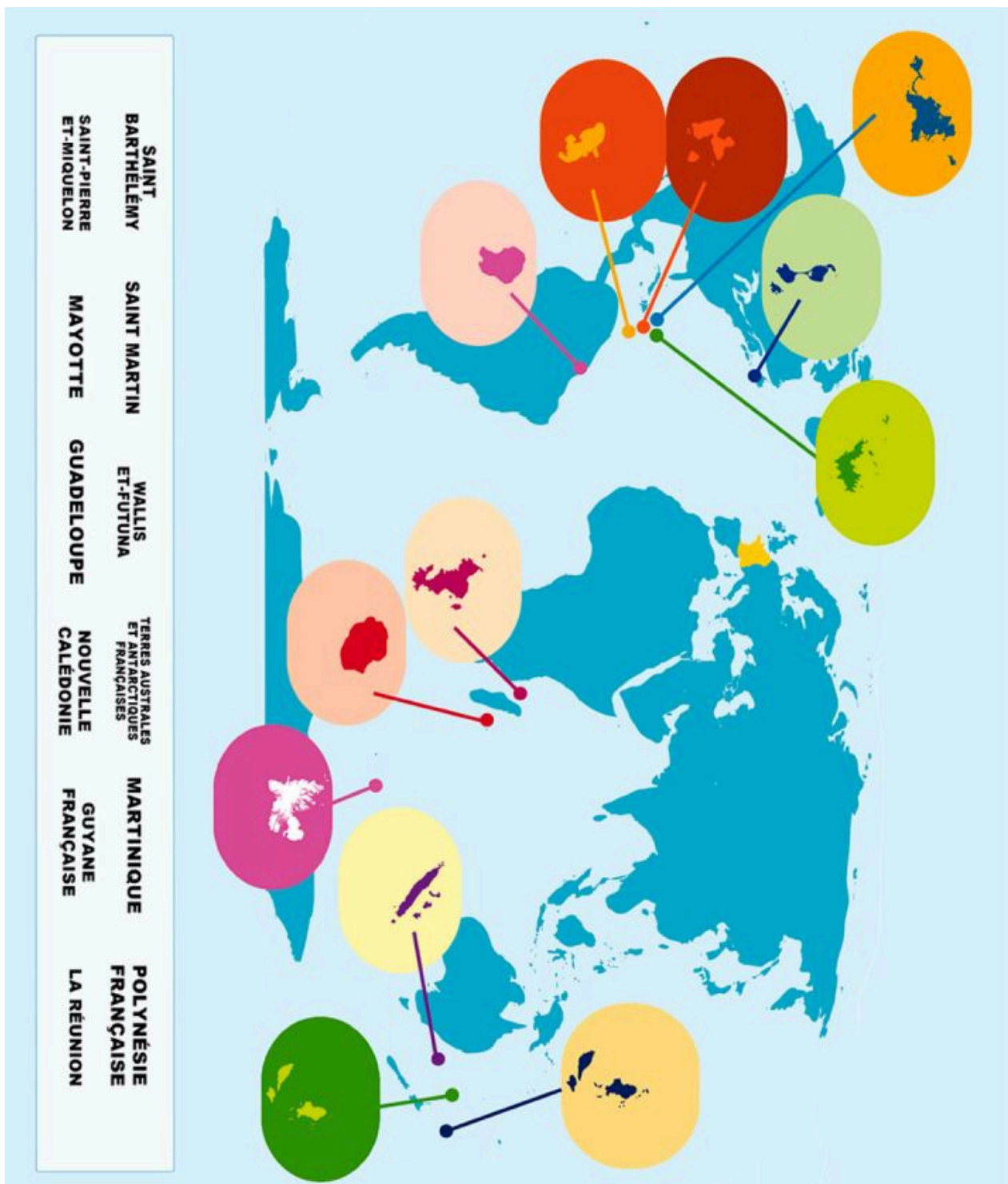
3. Selon toi, que signifient les initiales DROM-COM ? Regarde la vidéo et vérifie ta réponse. Corrige si besoin.

.....  
.....  
.....

## Activité 2 : Pendant la vidéo

Écoute le document et réponds aux questions.

### 1. Place les différents DROM-COM sur la carte ci-dessous

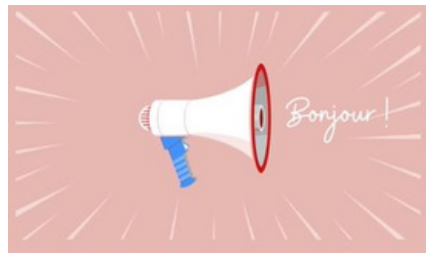


## 2. Vrai ou Faux ? Corrige les phrases qui sont fausses.



La France d'outre-mer représente 2.2 millions d'habitants. <i>Correction : .....</i>		
L'outre mer représente 4% du territoire français. <i>Correction : .....</i>		
L'outre-mer représente 17% de la population française. <i>Correction : .....</i>		

## 3. Quelles sont les particularités des DROM-COM ? Écris la particularité sous l'image qui lui correspond.



.....

.....

.....

.....

.....

.....

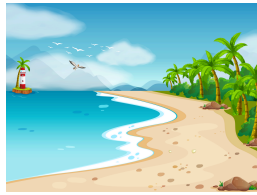
.....

.....

## 4. Complète le texte avec les mots manquants.

Mais la vie là-bas a aussi des ..... très différents. Il y a peu de ....., on doit même parfois prendre ..... pour se déplacer et il n'y a aucune ..... De plus, la vie sur place est très ..... Et le taux de ..... plus élevé, environ ....., même ..... chez les jeunes, alors que la population augmente rapidement.

5. Entoure les images qui représentent des attractions de l'île de la Réunion.



6. Quels sont les deux produits rares qui sont cultivés sur l'île de la Réunion ?

.....

7. Quelle est l'activité économique la plus importante de l'île ? Qui réalise en majorité cette activité ?

.....  
.....

---

### Activité 3 : Après la vidéo

---

1. Question d'histoire : quand les anciennes colonies de la Martinique, de la Guadeloupe, de la Guyanne et de la Réunion sont-elles devenues des départements ?

.....

2. Recherche une personne célèbre qui vient d'une région d'outre-mer et présente le/la à tes camarades.

.....  
.....  
.....

3. Déchiffre le code pour retrouver le nom d'une autre collectivité d'outre-mer. Cite en deux autres.


CODE :



O



E



D



C



L



V



N



I



A



U

4. Les régions d'outre-mer ont leurs dialectes. Relie les mots et expressions créoles à leur sens français.

Pani Pwoblem •

Case •

Bonswa •

Vini lá •

• Viens là

• Bonsoir

• Pas de problème

• Maison

5. Associe chaque plante à son nom à l'aide des indices



***Atoumo***

Indice : plante médicinale qui soigne tous les maux

***Oiseau de paradis***

Indice : fleur aussi colorée qu'un oiseau

***Tamarin***

Indice : fruit contenant des petites graines destinées à faire du jus

***Hibiscus***

Indice : fleur qui peut servir d'accessoire dans les cheveux

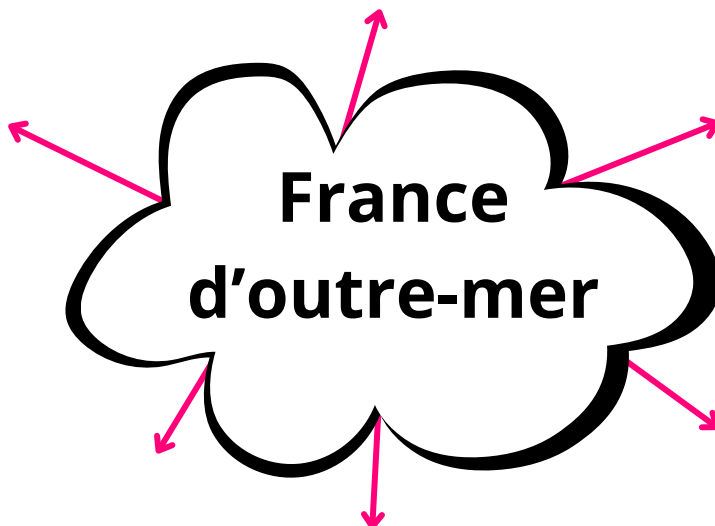
---

## Activité 1 : Avant la vidéo

---

1. Nuage de mots. À quoi penses-tu lorsque l'on te dit "la France d'outre-mer" ? Écris tous les mots auxquels tu penses.

**Réponses libres** (Ex: plages, coloré, pauvreté, volcans, lointain ou éloigné de la métropole, colonie)



2. As-tu déjà voyagé en France d'outre-mer ? Si oui, explique comment s'est passé ton voyage.

**Réponses libres**

.....  
.....  
.....

3. Selon toi, que signifient les initiales DROM-COM ? Regarde la vidéo et vérifie ta réponse. Corrige si besoin.

**DROM** signifie "Départements ou Régions français(es) d'Outre-Mer" et regroupe la Guyane, la Martinique, la Guadeloupe, la Réunion et Mayotte

**COM** veut dire "Collectivités d'Outre-Mer" et comprend Saint-Martin, la Polynésie Française, Wallis-et-Futuna, les Terres australes et antarctiques françaises, l'île de Clipperton, Saint-Barthélémy, Saint-Pierre et Miquelon, et la Nouvelle-Calédonie.

## Activité 2 : Pendant la vidéo

Écoute le document et réponds aux questions.

### 1. Place les différents DROM-COM sur la carte ci-dessous

Map labels (from top to bottom):

- Saint-Martin
- Saint-Pierre-et-Miquelon
- Guadeloupe
- Martinique
- Guyane Française
- Saint-Barthélemy
- Mayotte
- La Réunion
- Nouvelle-Calédonie
- Wallis-et-Futuna
- Polynésie française

Legend (bottom):

SAINT BARTHÉLÉMY	SAINT MARTIN	WALLIS ET-FUTUNA	TERRES AUSTRALES ET ANTARCTIQUES FRANÇAISES	MARTINIQUE	POLYNÉSIE FRANÇAISE
SAINT-PIERRE ET-MIQUELON	MAYOTTE	GUADELOUPE	NOUVELLE CALÉDONIE	GUYANE FRANÇAISE	LA RÉUNION

Text at the bottom: Terres australes et antarctiques françaises (îles Kerguelen)



## 2. Vrai ou Faux ? Corrige les phrases qui sont fausses.

	✓	✗
La France d'outre-mer représente 2.2 millions d'habitants. Correction : .....	✓	
L'outre mer représente 4% du territoire français. Correction : <b>L'outre-mer représente 4% de la population française.</b>		✗
L'outre-mer représente 17% de la population française. Correction : <b>L'outre mer représente 17% du territoire français.</b>		✗

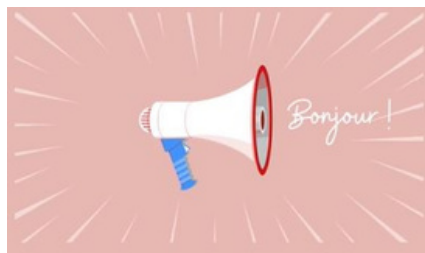
## 3. Quelles sont les particularités des DROM-COM ? Écris la particularité sous l'image qui lui correspond.



“On **élit le président de la République**”  
.....



“On respecte les **mêmes lois qu'en métropole**”  
.....



“On y **parle français**”  
.....

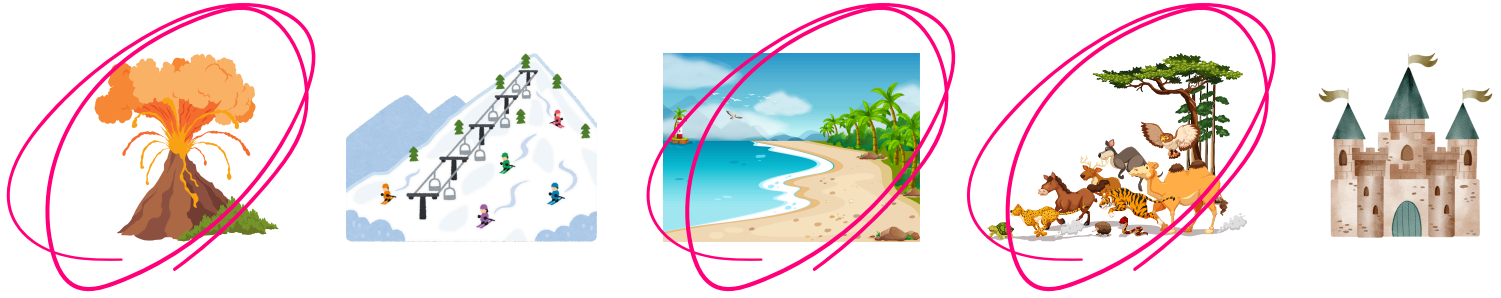


“On **paie en euros**”  
.....

## 4. Complète le texte avec les mots manquants.

Mais la vie là-bas a aussi des **problèmes** très différents. Il y a peu de **routes**, on doit même parfois prendre **l'hélicoptère** pour se déplacer et il n'y a aucune **ligne de train**. De plus, la vie sur place est très **chère**. Et le taux de **chômage** plus élevé, environ **20 %**, même **40%** chez les jeunes, alors que la population augmente rapidement.

5. Entoure les images qui représentent des attraits de l'île de la Réunion.



6. Quels sont les deux produits rares qui sont cultivés sur l'île de la Réunion ?

Les deux produits sont la **vanille** et la **canne à sucre**

7. Quelle est l'activité économique la plus importante de l'île ? Qui réalise en majorité cette activité ?

L'activité économique la plus importante de l'île est **touristique**.

**80% des touristes** à La Réunion viennent de la **métropole**.

### Activité 3 : Après la vidéo

1. Question d'histoire : quand les anciennes colonies de la Martinique, de la Guadeloupe, de la Guyane et de la Réunion sont-elles devenues des départements ?

Les « quatre vieilles colonies » issues du premier empire colonial français : la Guadeloupe, la Martinique, La Réunion et la Guyane sont devenues des départements en **1946**, après la **loi de départementalisation**.

2. Recherche une personne célèbre qui vient d'une région d'outre-mer et présente le/la à tes camarades.

**Réponses libres** (ex. Aimé Césaire, "écrivain et homme politique français, à la fois député, maire, poète, dramaturge, essayiste et biographe. Fondateur et représentant majeur du mouvement littéraire de la négritude")

3. Déchiffre le code pour retrouver le nom d'une autre collectivité d'outre-mer. Cite en deux autres.

N O U V E L L E



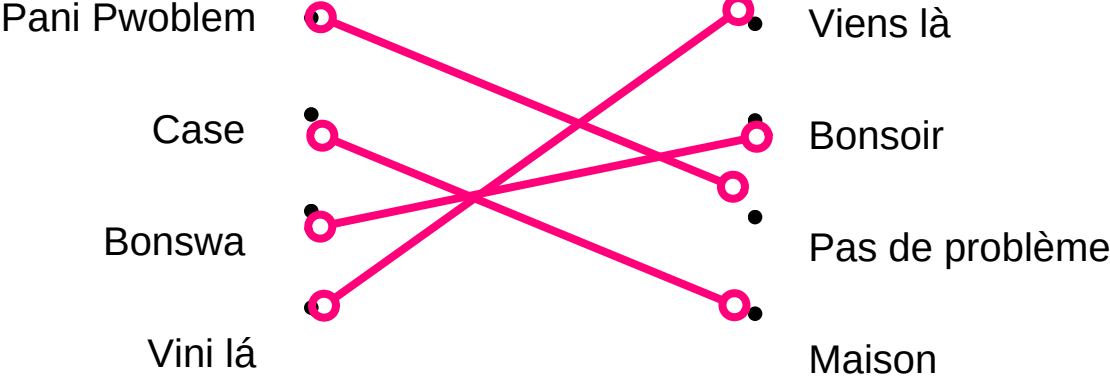
C A L E D O N I E



CODE :



4. Les régions d'outre-mer ont leurs dialectes. Relie les mots et expressions créoles à leur sens français.



5. Associe chaque plante à son nom à l'aide des indices



Oiseau de paradis



Hibiscus



Atoumo



Tamarin

***Atoumo***

Indice : plante médicinale qui soigne tous les maux

***Oiseau de paradis***

Indice : fleur aussi colorée qu'un oiseau

***Tamarin***

Indice : fruit contenant des petites graines destinées à faire du jus

***Hibiscus***

Indice : fleur qui peut servir d'accessoire dans les cheveux